



七尾線「ときめき号」運転

63.2.11～63.2.14

JR西日本金沢支社

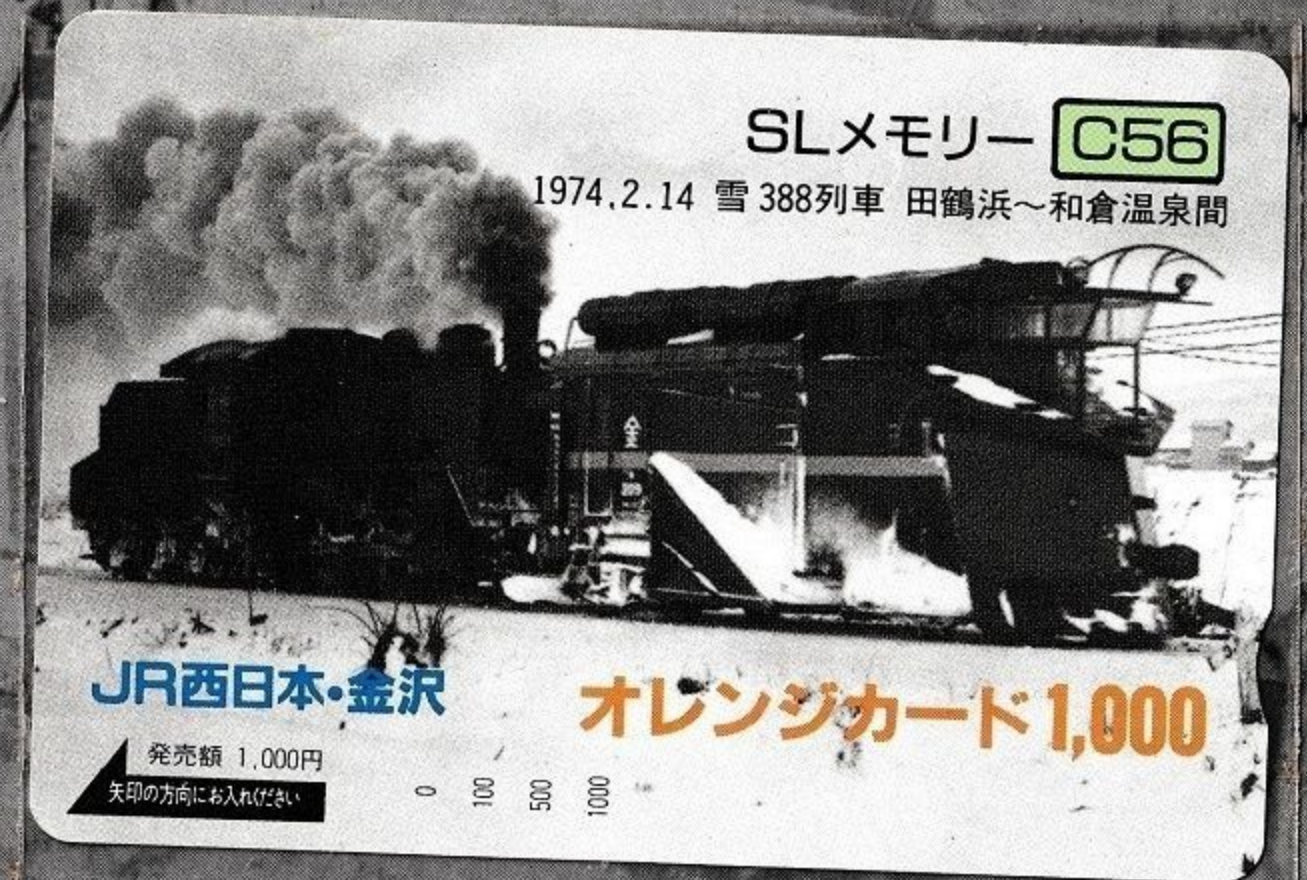
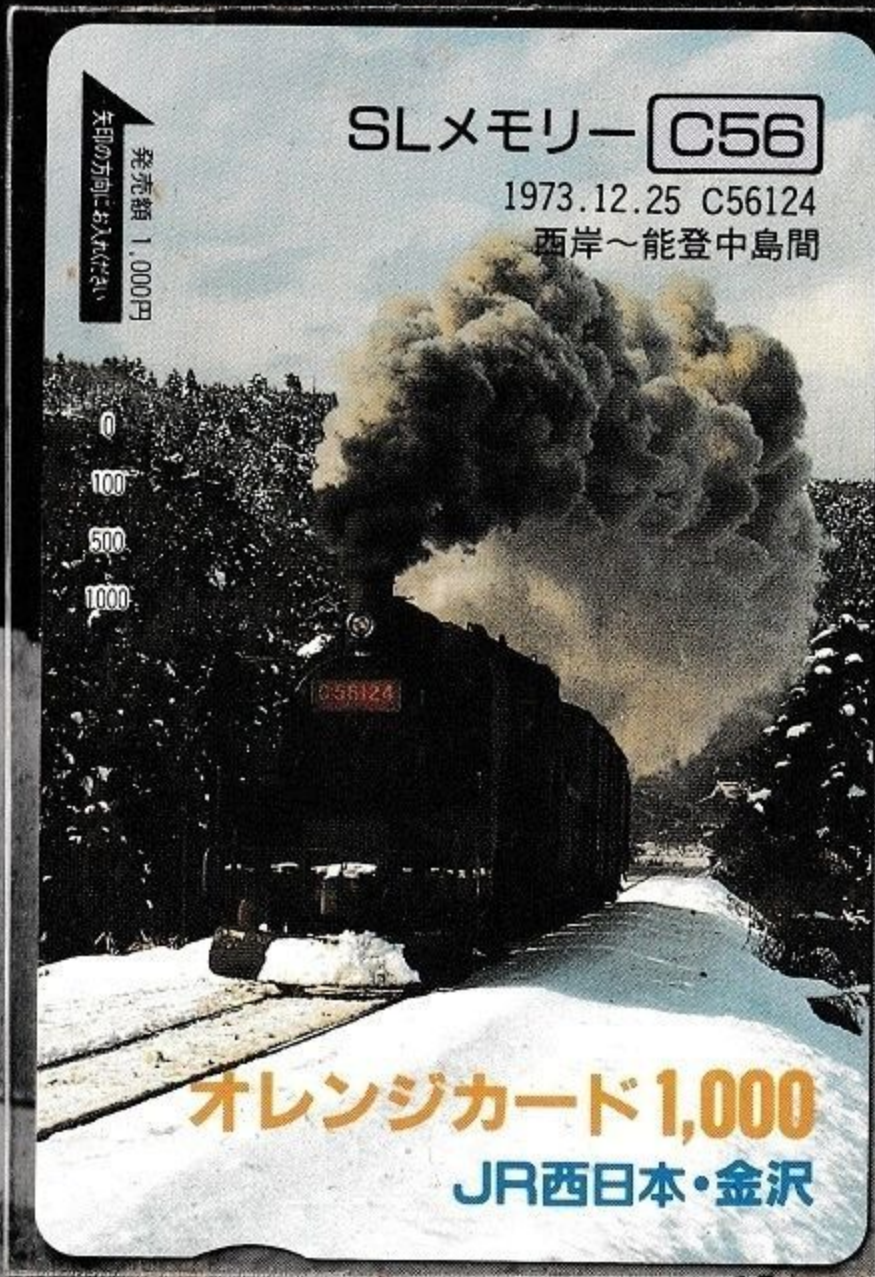


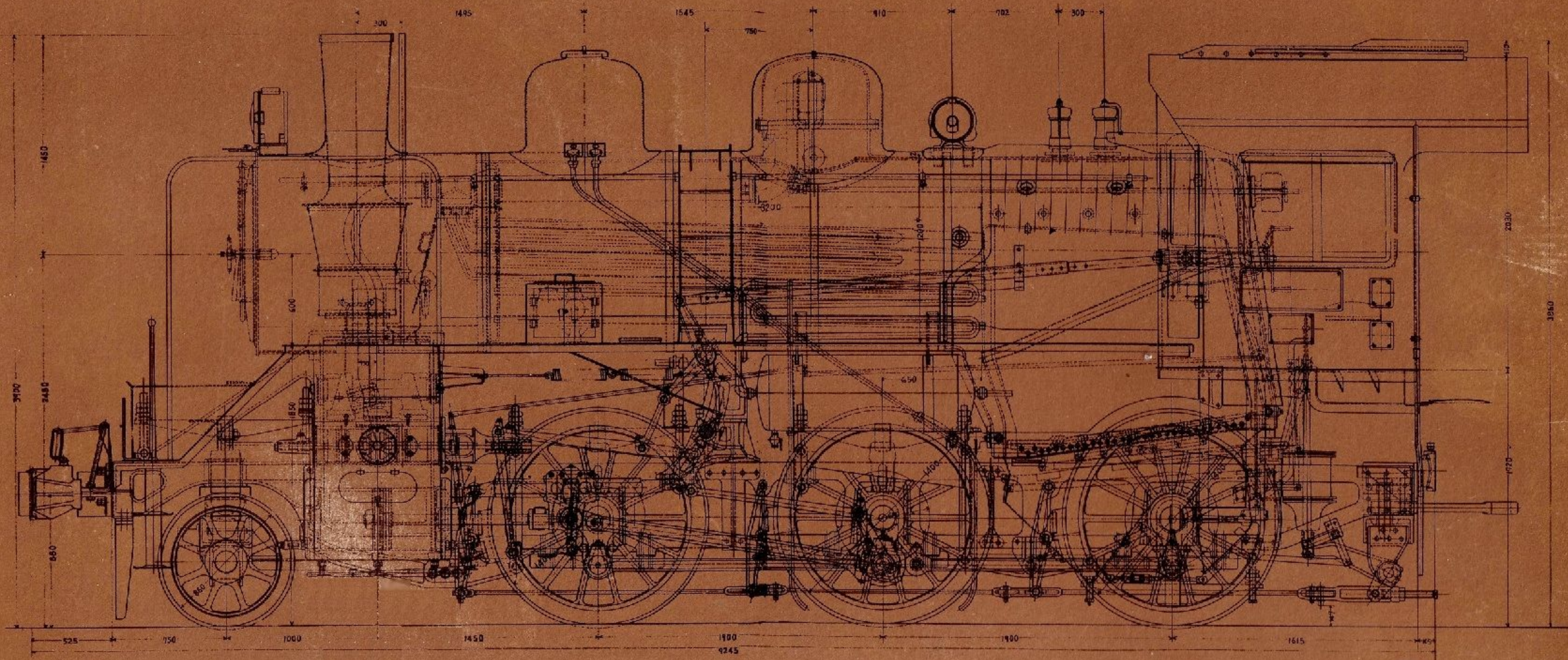
C-56プロフィール

C56は、昭和9年～14年まで160両製作され「ポニー」の愛称で親しまれたSLで、戦争中は後に映画「戦場に架ける橋」で有名になった泰緬鉄道タイメンでも使用されました。

C56160号機は、国鉄で製作された最終番号機で、昭和14年5月に完成し、北海道静内機関区を振り出しに各地で活躍、昭和47年7月に金沢鉄道管理局七尾機関区で本線使用を終えました。

今回の七尾線運転は、実に16年ぶりの里帰りとなります。





軸配置	1C	ボイラ	ボイラ圧力(kg/cm ²)	14.0	
重機	機関車重量(t)	37.6	火格子面積(m ²)	1.30	
さ動	輪上重量(t)	31.8	全伝熱面積(m ²)	74.2	
寸炭	水車重量(t)	27.9	性能	動輪周最大出力(ps)	505
法最	大長さ(m)	14.3		シリンダ最大けん引力(t)	8.3
	動輪の直径(mm)	1400		炭水車	石炭5t 水10t
	シリンダ寸法(mm)	400×610		新製年度	昭和10年~14年

第三角投影法 C58組立機
LA0025